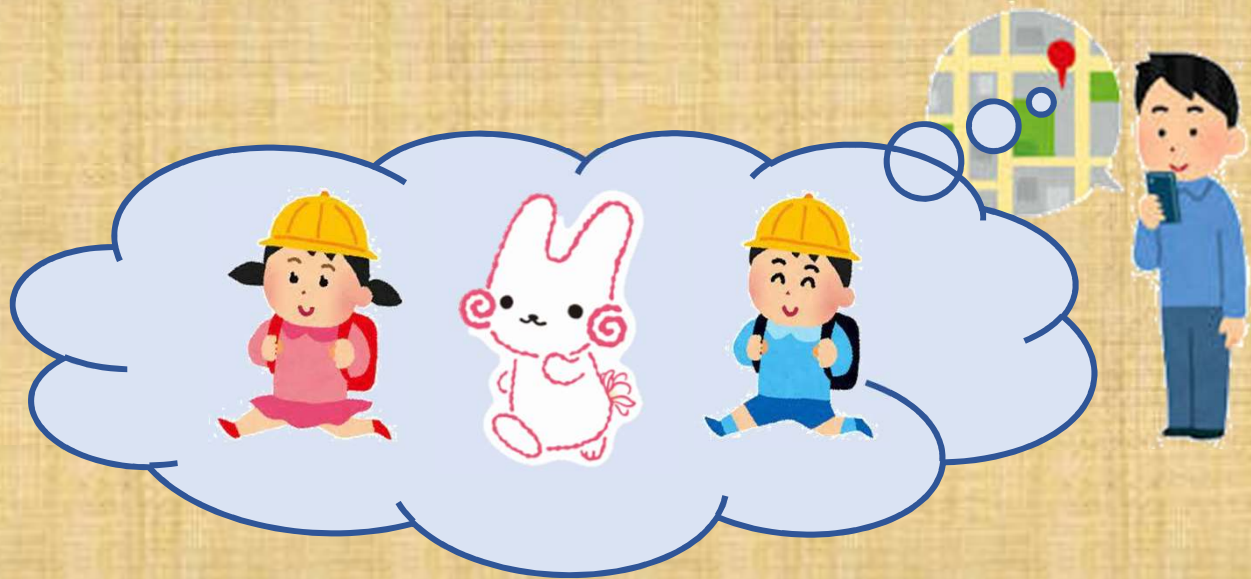


児童と保護者の安心安全を確保します

小学1～3年生の保護者対象

# GPS端末 上限1万円助成!



申請条件・電子申請はこちらから

(郵送・窓口申請も可)

※市ホームページより下記で検索

GPS端末購入助成事業



申請概要は裏面へ

# 立川市子ども用GPS端末購入助成事業

## 概要

※詳細はホームページをご確認ください

対象者	<ul style="list-style-type: none"><li>・国公立もしくは私立の小学校または義務教育学校の前期課程に在籍する1年生から3年生児童の保護者</li></ul>
	<ul style="list-style-type: none"><li>・対象児童、保護者ともに立川市に住所がある</li></ul>
	<ul style="list-style-type: none"><li>・子どもの見守りを行うことを目的として、GPS端末を購入し、<b>位置情報を検索するサービスの利用をしている</b></li></ul>
対象条件	<ul style="list-style-type: none"><li>・助成対象端末は子どもの見守りを行うための機能に特化したもの (スマートフォン・携帯電話等は対象外)</li></ul>
	<ul style="list-style-type: none"><li>・児童1名につき端末1台分の助成を限度</li></ul>
	<ul style="list-style-type: none"><li>・助成対象経費はGPS端末の購入に要した費用 (端末本体価格、初期手数料、送料等)</li></ul>
	<ul style="list-style-type: none"><li>・月額使用料（サービス利用料）、専用ケース及びカバー等のオプション費用は助成対象外</li></ul>
	<ul style="list-style-type: none"><li>・申請日がGPS端末購入日から1年以内であること</li></ul>

## よくあるお問い合わせ (Q&A)



ご不明点等は  
右記までお問い合わせください

立川市教育委員会学務課学務係（直通 042-528-4336）