

## 2 各種調査やテストの結果から

### ◎ 東京都体カテスト(6月・全学年)

令和3年度 東京都児童・生徒体力・運動能力、生活・運動習慣等調査

令和3年度 東京都児童・生徒体力・運動能力、生活・運動習慣等調査

令和3年度 東京都児童・生徒体力・運動能力、生活・運動習慣等調査

令和3年度 東京都児童・生徒体力・運動能力、生活・運動習慣等調査

コロナ禍前の平成31年度と比べて、男子も女子も大きく落ち込むことはなかった。(市内の小学校と比べても、結果は上々。)

今後も、過去の体育研究の成果を踏まえ、密を避けながら、体も動かす時間と場所の確保に努めていく。

2 各種調査やテストの結果から

◎ 東京ベータシツクドリル・算数(6月～・2～6年)

学年	2年	3年	4年	5年	6年
平均正答率 1学期末	65.4	49.6	73.8	59.6	54.4



学年	2年	3年	4年	5年	6年
平均正答率 2学期初め	74.0	64.0	74.2	61.7	54.0



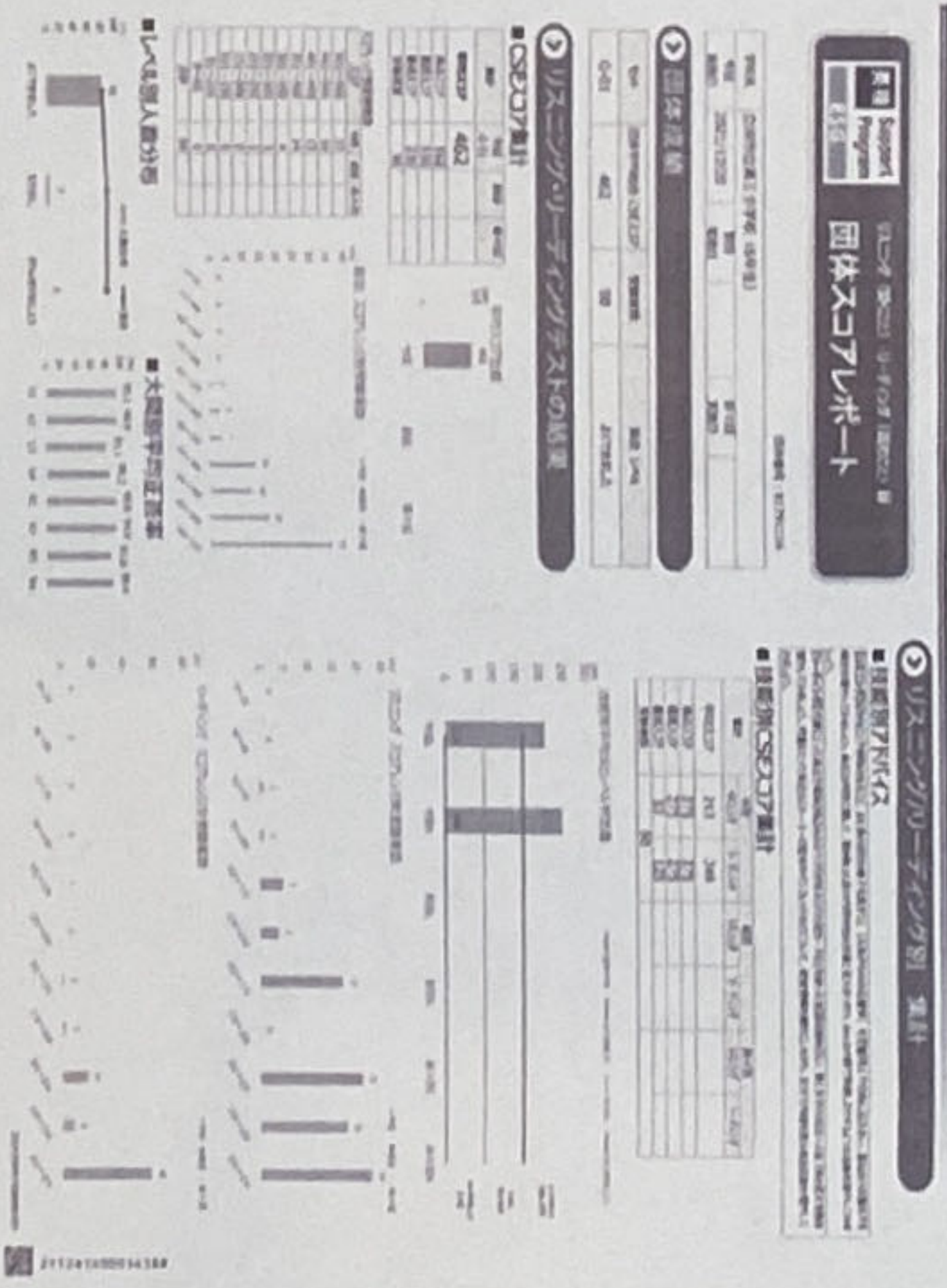
学年	2年	3年	4年	5年	6年
平均正答率 2学期末	84.0	78.9	83.1	84.3	81.0

?

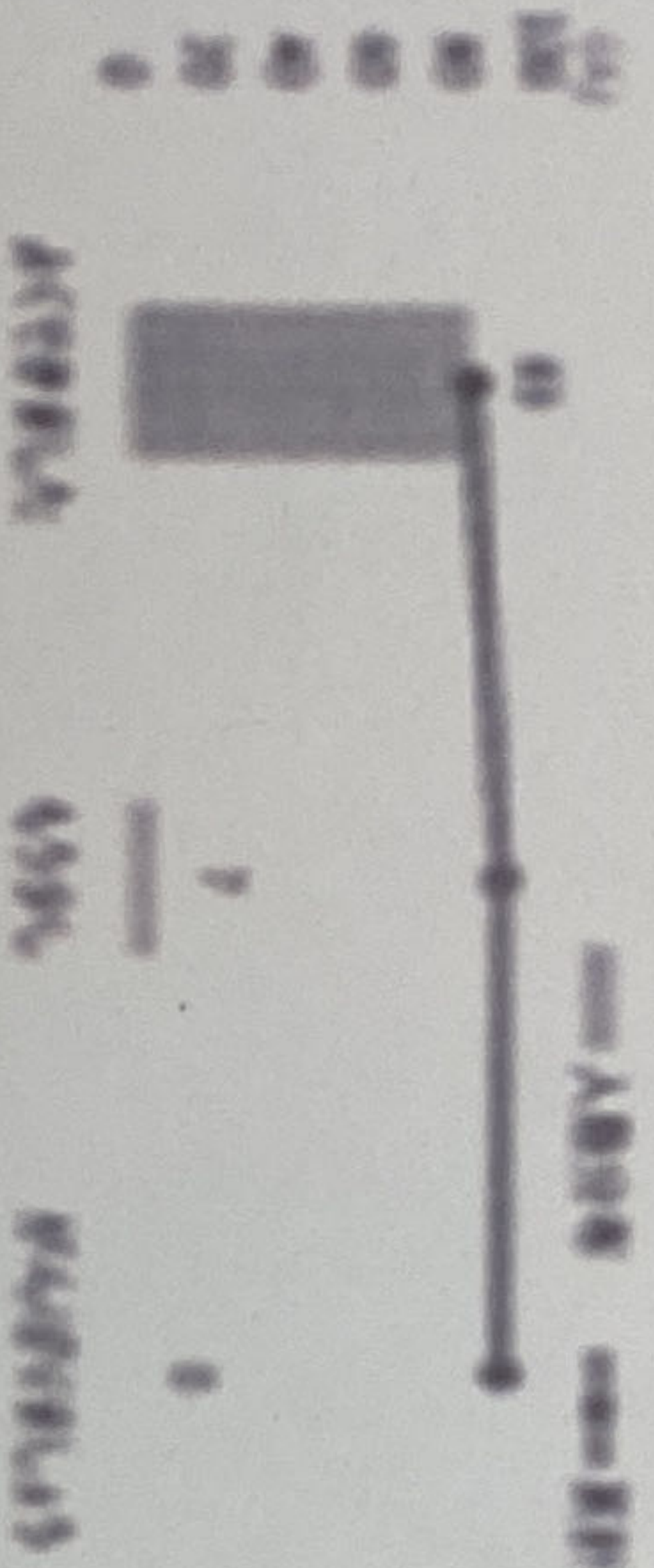
## 2 各種調査やテストの結果から

### ◎ 英検ESG(12月・6年)

日頃の取組の成果もあり、大変すばらしい結果が出ました。  
(見づらくてすみません。)



■レベル別人数分布



■大問別平均正答率

