

2 各種調査やテストの結果から

◎ QJテスト(16月) 211月・全学年)

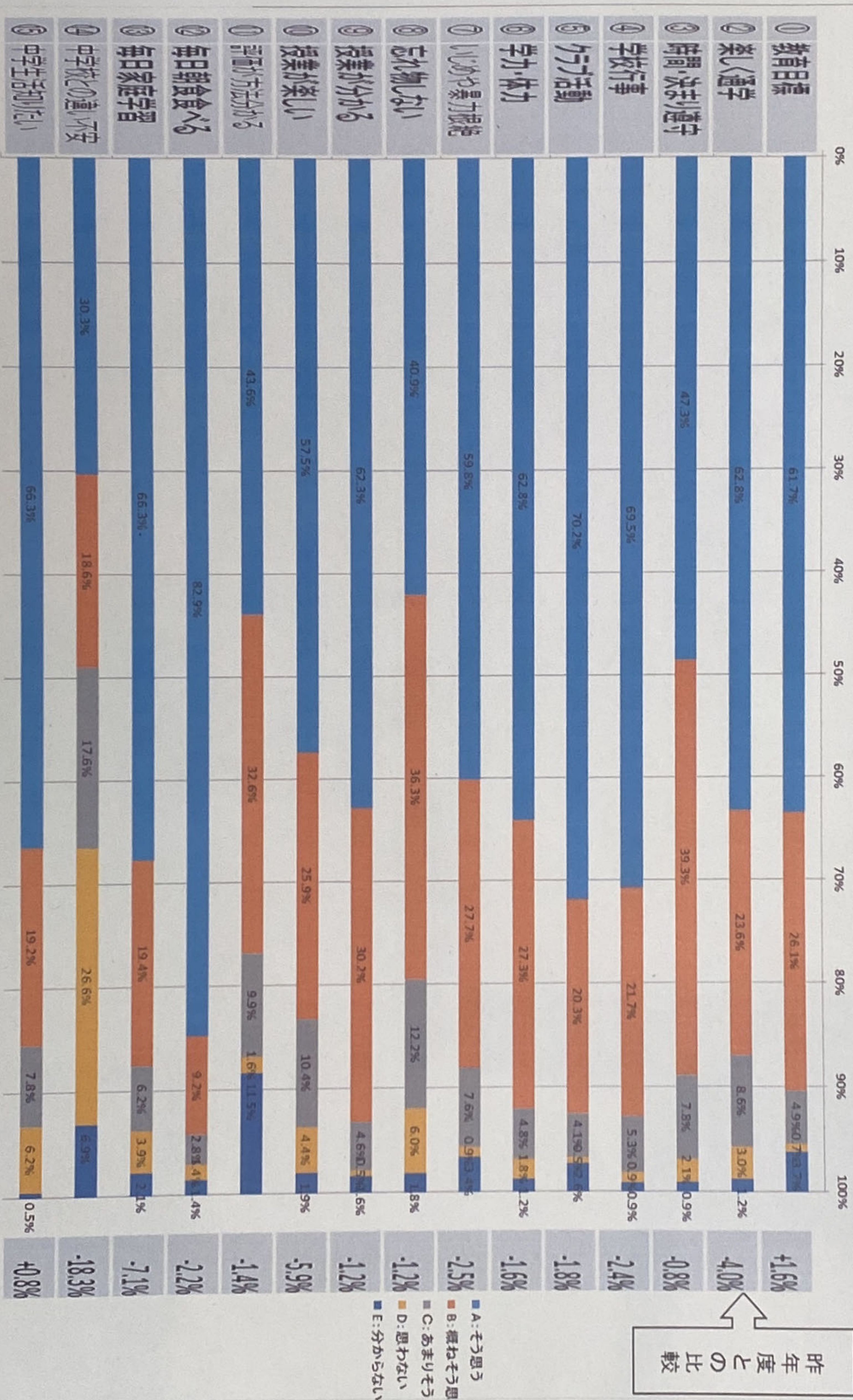
学年	回	1年	2年	3年	4年	5年	6年
右上 学級生活 満足群(%)	①	27	31	52	57	52	72
	②	68	34	53	71	48	84
	全国	42	42	42	43	43	43
右下 非承認群	①	45	24	20	11	24	15
	②	18	31	13	9	28	9
左上 侵害行為 認知群	①	6	14	9	19	8	5
	②	6	17	13	6	10	2
左下 学級生活 不満足群	①	21	31	19	13	16	8
	②	9	17	21	13	13	5
要支援群 (人)	①	7	3	3	2	2	2
	②	1	1	8	3	0	0

1回目と比べると、満足群の割合が、5学年で上がっている。

1回目と比べると、要支援群の人数が、学校全体で6人減少している。(SCと各学年でテスト結果について分析し、特に「要支援群」に属する子への支援について確認している。)

3 学校評価アンケートの結果から

◎ 児童アンケート(11月・全学年・クローム)



3 学校評価アンケートの結果から

◎ 保護者アンケート(12月・全保護者対象・クローン)

