

# きらきら

令和5年4月6日  
立川市立第六小学校  
第1学年 NO. 1

## ご入学おめでとうございます

本校の在校生と教職員一同、新1年生の入学を心待ちにしていました。お子様たちは希望と期待で胸をふくらませ、入学の日を迎えたことと思います。心からお祝い申し上げます。子どもたち一人一人を大切に、楽しく充実した学校生活が送れますよう、担任はじめ教職員一同、努力してまいります。ご理解とご協力をどうぞよろしくお願いいたします。

何かお気付きのこと、ご質問などがございましたら、いつでも担任までご連絡ください。

### 1組担任

ご入学おめでとうございます。笑顔いっぱいの子どもたちと過ごせることが楽しみです！子どもたちと過ごす1日1日を大切に、笑顔あふれる楽しい思い出をたくさん作りたいです。1年間どうぞよろしくお願いいたします。

### 2組担任

ご入学おめでとうございます。みなさんに見えるのを楽しみにしていました。学校に行くことが楽しくあると思えるようなクラス、たくさん失敗して、できることが増えたと実感できるようなクラスにしていきたいと思います。1年間どうぞよろしくおねがいします。

## 4月～5月の行事予定（変更になる場合があります）

### 4月

- 6日（木）入学式
- 7日（金）安全指導 2校時まで
- ※7日（金）～12日（水）まで登校指導（教員が学区域内の交差点に立ったり、自転車による見回りを行ったりして、登校の様子を見守ります。）
- 10日（月）2校時まで
- 11日（火）3校時まで 保護者会  
※本日以降は後述の時間割の下校時刻を参照してください。
- 12日（水）避難訓練（1年生は廊下まで）
- 17日（月）給食開始 心臓健診
- 19日（水）1年生を迎える会（朝）
- 20日（水）尿検査一次①
- 24日（月）身体計測  
（体育着で計測します。）
- 27日（木）尿検査一次②  
交通安全教室（歩行訓練）

### 5月

- 1日（月）消防写生会 聴力検査
- 9日（火）個人面談①（水曜時程）
- 12日（金）個人面談②（水曜時程）
- 15日（月）個人面談③（水曜時程）
- 16日（火）なかよし班顔合わせ（朝）  
内科検診
- 17日（水）個人面談④（水曜時程）
- 18日（木）個人面談⑤（水曜時程）  
眼科検診
- 20日（土）学校公開 セーフティ教室
- 23日（月）避難訓練
- 25日（木）尿検査二次①
- 26日（金）尿検査二次②
- 29日（月）いじめ解消・暴力根絶旬間始
- 30日（火）体力テスト（6月9日まで）

## 《お願いとお知らせ》

【保護者会について】……11日（火）14：30～

初めての保護者会です。詳細は、本日配布された学校からのお便りをご覧ください。保護者会終了後、音楽の授業で使用する鍵盤ハーモニカの販売を行います。必要なご家庭は、購入をご検討ください。

また、図工の授業で使用する絵の具セットの見本を展示します。申し込み袋を保護者会にてお渡します。QRコードなどを利用し、ご家庭ごとのお申し込みになるため、学校で代金をお預かりすることはしません。

【登下校時の黄色い帽子、交通ワッペンについて】

○交通ワッペンは、必ず帽子の左側に付けてください。

○毎日、黄色いランドセルカバーと防犯ブザーをランドセルにつけてください。

○名札は登校したら教室で付け、帰るときにはずします。学校でのみ使用します。万一名札を付けて帰ってしまったときは、次の登校日に洋服には付けず、持たせてください。（防犯の観点からです。）

【お子様が学校から直接学童に行く日は・・・】

○黄色い帽子に、入学式でお配りした青リボンをつけて登校させてください。  
付け忘れることがないようにご注意ください。

【連絡袋について】

○お便りなどを連絡袋に入れて持ち帰ります。自分から渡すように、学校で指導していきますが、ご家庭でも毎日、連絡袋の確認をお願いします。

○担任との連絡は、連絡帳をご使用ください。

○在校時間が短いため、しばらくの間は、連絡帳に返答を記入することができずに押印のみでお返しすることがあります。ご了承ください。こちらからの返答を要する内容の場合はお電話等で連絡します。

○連絡帳を読まれましたら、印またはサインをお願いします。

○学校への欠席の連絡は必ず8時15分までにお願いします。

○連絡帳に記入していただいた場合は、書いた面を開いて、連絡袋に入れてください。その際、先生に見せるように、お子さんに伝えてください。お子様が下校しましたら、学校からの返答がないか確認願います。

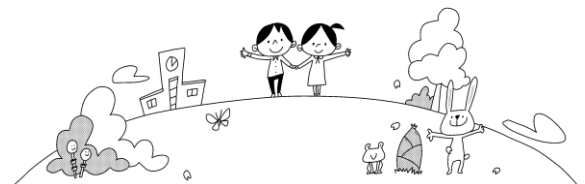
【持ち物について】

○持ち物には必ず、記名してください。清掃時に使用できる雑巾を2枚（記名なし）を、4月14日（金）までに持たせてください。

【下校について】

○学校に申し出ているコース以外で下校される場合や学童に行く場合（ランドセル来館を含む）は、必ず学校の連絡帳にて担任にお知らせください。お子さんにも、分かるように話しておいてください。


○6月以降、「放課後子供教室くるプレ」に参加後に下校させる場合の連絡方法については後日お伝えします。



## 《下校について》

下校時に通るコースと到着地点です。教職員が4月21日（金）まで送り地点まで付き添います。遠回りになってしまうご家庭もありますのでご確認ください。学校に迎えに来ていただくことも、途中での引き渡しも可能です。シルバーさんは、横断歩道のみの見守りとなります。（4・5月は毎日の予定）

- ① オレンジ …正門を出て、左側へまっすぐ、羽衣町3丁目北交差点まで。
- ② ピンク …正門を出て、左側へ。学童を経由し西国立駅まで。
- ③ 紫 …正門を出て、右側へ。横断歩道を渡り緑川公園まで。
- ④ 黄色 …正門を出て、右側へ。横断歩道を渡り右折。  
セブンイレブン駐車場まで。
- ⑤ 赤、白コース…正門を出て、左側へ。学校の角の信号を南へ渡り、  
一本目の道を左に曲がる。羽衣町交番まで。
- ⑥ 学童 …正門を出て、左側へ。学童・児童館まで。  
ランドセル来館 ※学童・児童館に行く日には必ず帽子に配布した青リボンをつけて登校させてください。

登校時間	8:05~8:15 教室への入室は、8:05からです。 朝のしたくをして着席します。	
始業時刻	8:20	
◎ <u>8時15分までに教室に着くように登校させてください。</u> 早く着きすぎても教室には入れません。		

## 持ち物などについて

### 毎日持ってくるもの

ランドセル	4点セット…学習に使うものは、できる限りがらなどの少ないものにしてください。 ①筆箱（削ってある <u>2Bの鉛筆</u> を5本、消しゴム、赤鉛筆、名前ペン※） ②連絡袋（③連絡帳を入れておく。） ③連絡帳 ④下敷き
その他	・ハンカチ ・ティッシュ・給食袋セット（ナフキン、マスク、口ふきハンカチ）の用意（ <u>14日から毎日必要。</u> ）

※持ちものには必ず記名してください。しばらくは忘れ物がないか前日に確認していただくと助かります。

※名前ペンは油性ペンを各家庭で御用意ください。太さは「細」でお願いします。「極細」とのツインタイプでもかまいません。主に名前を書くときに使います。毎日筆箱に入れて持たせてください。

## 学校に置いておくもの

道具箱	各家庭で購入していただくもの	① 色鉛筆※②液体のり③はさみ④自由帳
	配布したもの	★⑤クレパス★⑥紙ばさみ（PTA 記念品）
	後日配布するもの	⑦歌はともだち⑧わくわくずかん ★⑨計算ブロック（すべてのブロックに記名）
その他		名札 防災頭巾

※液体のりは塗布面がスポンジ状のものをお勧めいたします。低学年児童には量の調節が難しく、出しすぎてしまうことがあるためです。

★⑤⑥⑨は各家庭で記名後、持たせてください。

### 保健調査について

「保健調査」につきましても、10日（月）までに担任に提出してください。

★保健調査は、就学時検診の際に表面を書いて頂いてあります。今回は、内側を記入して提出してください。

※個人情報が含まれる書類ですので、提出用の封筒に入れて持たせてください。この封筒は、今後も使用します。

## 学習予定



※生活科、書写、図工、音楽、特別の教科道徳の教科書は記名の確認をし、学校で保管します。

日にち	行事・学習予定		持ち物など
	1校時	2校時	
7日 （金） 2時間	<b>【せいかつ】</b> 呼名確認 学校案内 （保健室など主要部分）  トイレ・水のみ場の使い方	<b>【せいかつ】</b> あいさつ、返事の仕方 話の聞き方  下校時の並び方確認 （下校コース別）	・道具箱①～⑥ ・防災頭巾 （記名確認願います） ・上履き  下校予定時刻 10:30 ごろ
10日 （月） 2時間	<b>【せいかつ】</b> 並び方確認（名前順） 校舎内での過ごし方やルール  交通安全指導 （道路の歩き方など）	<b>【しょしゃ】</b> もじをさがそう しせいともちかた	・体育着 （記名確認願います。） ・生活の教科書 （記名確認願います） ・書写の教科書 （記名確認願います） ☆心臓検診問診票 ☆保健調査 （写真撮影時に配布した もの）  下校予定時刻 10:40 ごろ

11日 (火) 3時間	1校時	2校時	3校時		<ul style="list-style-type: none"> <li>・国語の教科書</li> <li>・油ねんど</li> <li>・ねんど板</li> </ul> <p><b>保護者会</b></p> <p>下校予定時刻 11:40ごろ</p>
	【せいかつ】 遊びのルール 確認	【しょしゃ】 もじをさがそ う	【こくご】 いいてんき ひらがな		
	学用品の扱い 方など	しせいともち かた			
		線をかこう			

12日 (水) 3時間	1校時	2校時	3校時		<ul style="list-style-type: none"> <li>・国語の教科書</li> <li>・算数の教科書 (大小2冊 記名確 認願います。)</li> <li>・道徳の教科書</li> <li>・こころあかるく</li> </ul> <p>下校予定時刻 11:40ごろ</p>
	【こくご】 おはなしたの しいな ひらがな	【さんすう】 くらべたこと があるかな	【どうとく】 ようこそいち ねんせい		
		【ひなんくん れん】			

13日 (木) 4時間	1校時	2校時	3校時	4校時	<ul style="list-style-type: none"> <li>・国語の教科書</li> <li>・算数の教科書</li> </ul> <p>下校予定時刻 12:30ごろ</p>
	【こくご】 おはなしたの しいな ひらがな	【たいいく】 きがえかたの れんしゅう	【たいいく】 せいれつのは かた	【さんすう】 くらべたこと あるかな	
			からだほぐし のうんどう	なかまつくり とかず	

14日 (金) 4時間	1校時	2校時	3校時	4校時	<ul style="list-style-type: none"> <li>・国語の教科書</li> <li>・算数の教科書</li> <li>・図工の教科書</li> <li>・給食袋3点セット</li> </ul> <p>下校予定時刻 12:30ごろ</p>
	【こくご】 あつまっては なそう	【ずこう】 たんじょうび れっしゃ	【ずこう】 たんじょうび れっしゃ	【生活】 給食準備の 練習 ※栄養士を 招いて	
	ひらがな				

学年だよりは、基本的に月末に発行します。4月中は、翌週の予定を掲載したものを週末に発行します。

