

立川しよぼろ

立川市・国立市

No.203



第73回はたらく消防の写生会優秀作品の一部です。

春の火災予防運動

令和7年3月1日(土)～3月7日(金)

令和6年度東京消防庁火災予防標語

「目で確認 声出し確認 火の用心」



いわさき くるみ
作者 岩崎 公瑠美さん(清瀬市在学)

電気関連の火災に注意しよう!!

1:19



去年はどんな火災が多く発生したのかな?



立川消防署の管内では電気関連の火災が1番多く、2番目はたばこ、3番目が調理器具関連だったよ。

火災原因がわかれば出火防止の対策ができるね!



そうだね! 電気関連の火災はリチウムイオンバッテリーやコンセントからの火災が多いよ。電気関連の火災を防ぐ方法は下を見てね!

電気火災について

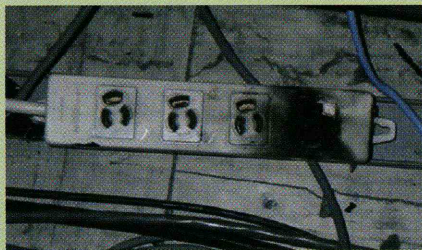


▲ 焼損したリチウムイオンバッテリー

リチウムイオンバッテリーが膨らんできたら危険なサイン! すぐに使用を中止しましょう! バッテリーは正規品を使用しましょう! PSEマーク付きのものが安心です。



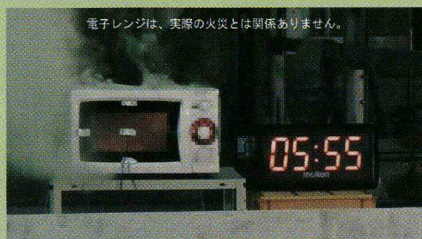
リチウムイオンバッテリーの火災についてはこちらをご覧ください。



コンセント周りにほこりがたまって、そこに湿気が加わると通電して火花が出るよ!(トラッキング現象) お掃除はこまめにね!



電気火災についてくわしくはYouTubeをご覧ください。



電子レンジは、実際の火災とは関係ありません。

最近は電子レンジの火災も増えているよ。さつまいもや肉まんなどを加熱しすぎると火災になるので少しずつ様子を見ながら加熱してね。



電子レンジ火災の実験映像が見られます!



マイ消火器を備えよう!!

1:19



火事になったとき、すぐに消火するなら
何がいいのかなあ?

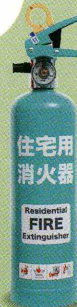


おうちにひとつは「マイ消火器」を備えておこう!
消火器の種類と使い方は下を見てね!

消火器の種類



消火器



住宅用
消火器



エアゾール式
簡易消火具

いざという時のために消火器を備えて
使い方をマスターしておこう!



「マイ消火器」を備えよう!
被害軽減に効果あり!

炎が天井まで到達したら、初期
消火はあきらめて避難しよう!!



消火器の使い方



消火器の
詳しい使い方は
こちらをチェック!

古くなった消火器の廃棄方法



お近くのリサイクルシステム取扱い窓口にお問い合わせしてね!!

消火器 リサイクル窓口 検索

消火器リサイクル推進センター
TEL: **03-5829-6773**
消防署では消火器の回収は行っていません。

詳しくはこちらを
ご覧ください。



何でも屋じゃありません。

タクシーのように行きたい所へ
お連れできませんし、

壊れた水道を直すこともできません。ただ、

人の命を救いに行くことができます。

それが私たち、救急です。

東京消防庁

「救急車を呼ぶべき？」迷ったら #7119 へ。

Musashino Art Univ. AOKI SEIKA 2024

救急相談センターへお電話ください。

助かる命を助けるために救命講習を受講しましょう！

ホームページ

立川消防署

検索



東京消防庁公式アプリ 無料

ダウンロードはこちら！ [東京消防庁公式アプリ](#) 検索

お気軽にご相談ください。(病院案内も行っています)

立川消防署 立川市泉町1156-1 ☎526-0119

錦町出張所 立川市錦町3-6-18 ☎527-0119

砂川出張所 立川市砂川町3-43-4 ☎535-0119

国立出張所 国立市富士見台3-1-2 ☎573-0119

谷保出張所 国立市富士見台1-44-5 ☎577-0119