

① にあてはまる数を書きましょう。

① 1 km = m

② 8000 m = km

③ 2500 m = km m

④ 3840 m = km m

⑤ 6520 m = km m

⑥ 4005 m = km m

⑦ 1 km 700 m = m

⑧ 1 km 280 m = m

⑨ 1 km 30 m = m

② にあてはまる数を書きましょう。

① 1分 = 秒

② 1分35秒 = 秒

③ 100秒 = 分 秒

3 にあてはまる数を書きましょう。

① 1 k g 4 0 0 g = g

② 3 6 5 0 g = k g g

③ 1 2 . 8 k g = k g g

⑤ 1 0 0 0 k g = t

4 どちらの時間が長いですか。長い方に○をつけましょう。

① 5時間25分 8時間
() ()

② 25分 75秒
() ()

③ 1分45秒 104秒
() ()

大山小3年 3年のまとめ② ()

5 家を午前8時30分に出て、40分歩くと動物園につきました。

①動物園についたのは、午前何時何分ですか。

答え ()

6 午後3時40分から午後5時10分まで友だちとあそびました。

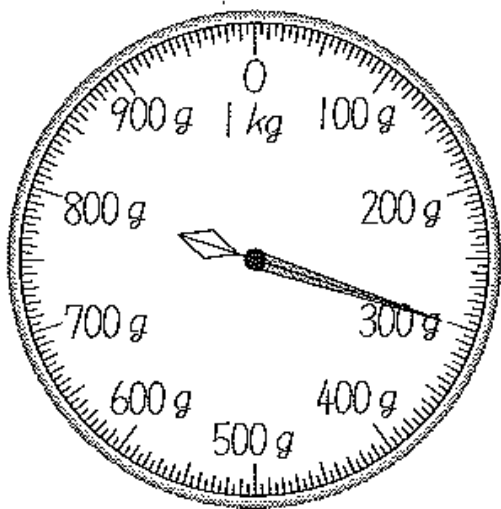
何時間何分あそんでいましたか。

答え ()

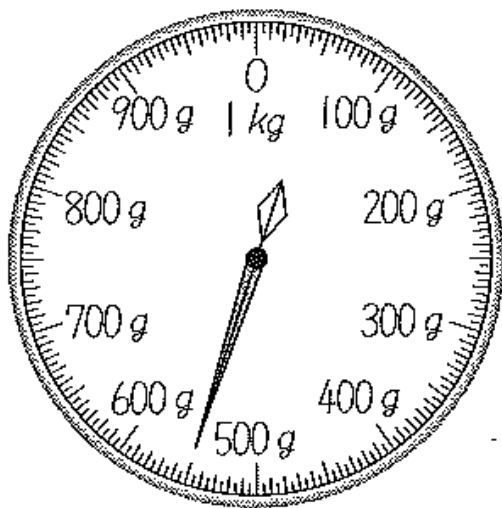
7 バスに1時間30分、電車に15分間^の乗りました。合わせて、何時間何分^{のりもの}乗り物に^の乗っていましたか。

答え ()

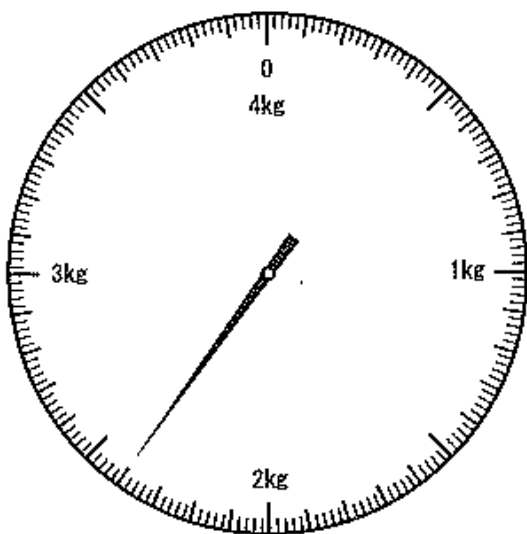
8 はりが指している重さを書きましょう。



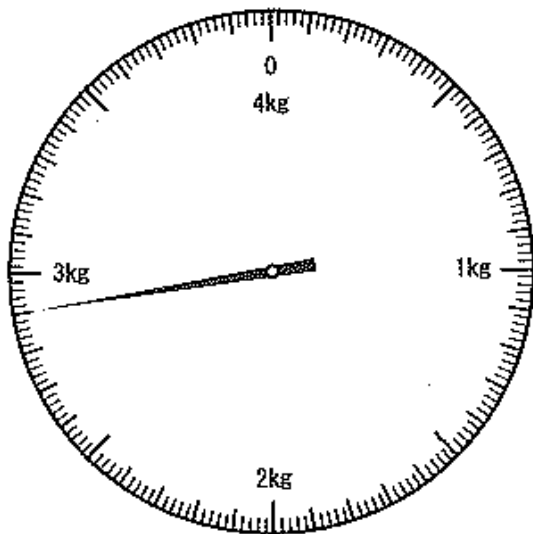
()



()



()



()