

創立 20 周年 ～夢と希望と笑顔あふれる新生小学校～



しんせい

10月号

<https://www.tachikawa.ed.jp/es20/>

メール：tachikawaes18@koumu-tachikawa.jp

令和 5 年 10 月 1 日
立川市立新生小学校
校長 千葉 貴樹
立川市富士見町 6-69-1
TEL 042-524-3148
FAX 042-529-0993

いよいよ！ 10月28日（土）は 創立20周年記念行事！

— 伝統の継承と未来への創造 —

校長 千葉 貴樹

二学期がスタートして間もなく、ひと月が終わろうとしています。

暑い日が続いていましたが、ここきて、日差しは強いものの、湿度は低くカラっとしていて、朝晩はめっきり涼しくなる日が多くなってまいりました。各学級では、体調を崩している子が出てきているとの報告を受け、気に懸けているところ です。

今はまさに季節の変わり目。

天気予報等の情報を素早くキャッチし、着る物の調節を小まめに行うなど、体調管理に努められるとともに、1年間で一番よい季節を、学習や読書、スポーツ、そして家族の時間の充実に当てて過ごされることを願っております。

さて、いよいよ10月28日（土）は、創立20周年記念行事として、記念式典と記念児童集会等を挙行させていただきます。

本校創立当時から活動している新生バンドのオープニングで始まる記念式典。そして、記念集会では、本校20回目のお誕生日をお祝いして、各学年からの出し物や、子どもたちの思いや願いを込めて、新生小の大空にヒマワリの種を付けた風船を上げるバルーンリリースを計画しています。

思い起こすと、旧南富士見小学校と旧多摩川小学校が統合し、新生小学校が創立して初めての周年行事であった創立10周年記念行事は、大雪のため、予定通り実施することができませんでした。

そのため、今回の創立20周年の記念行事は、本校にとって、お客様や地域の方々をお招きしての初めての周年行事となります。

私は、周年行事の意義・目的は、「伝統の継承と未来への創造」の機会とすることであると考えております。

創立20周年を迎えるまでの期間、歴代の校長先生方を中心にして新生小学校の教職員が、市教委、そして地域・保護者の方々とは緊密に連携・協働しながら、積み重ねてきた伝統を見つめ直し、改めて継承していく。

さらに、未来に向けて、その伝統の価値や意義をより一層進化させながら、その時々状況に即した新生小学校を創造していく。

これらのことを、今回創立20周年という大きな節目に強く意識し、新たなスタートラインに立つことが、周年行事の意義・目的であると、第7代校長として認識を新たにしているところです。

創立10周年記念行事に向けて、準備をされていた当時の関係者の方々への思いにも寄り添いながら、現在の学校教職員、中心になって進めていただいている実行委員会の方々を始めとした、記念行事の挙行に際し、ご理解ご協力いただいている全ての方々を心を一にし、今回の記念行事を大きなステップとして、「夢と希望と笑顔があふれる新生小学校」の更なる創造に向けて邁進してまいります。

保護者の皆様におかれましては、記念式典は限られた方々の参加となりますが、記念集会につきましては、校庭での実施となりますので、ぜひご来校いただき、ご参観いただきますよう、何とぞよろしくお願い申し上げます。

創立20周年記念式典及び記念集会について

10月28日（土）

記念式典 10：00～ 体育館

記念集会 11：00～（開始予定） 校庭

- ・ 始めの言葉
- ・ 各学年による発表
- ・ 校歌斉唱（新生バンドによる伴奏）
- ・ バルーンリリース
- ・ 終わりの言葉

5・6年生の式典参加の衣装

上…白系のシャツ・トレーナー・ポロシャツ

下…紺か黒などの濃い色のズボン・スカート

※不明点等ありましたら担任までお知らせください。

学年のお知らせ

1年 きらきら

生活科見学について

10月24日(火)に昭和記念公園に生活科見学に行きます。当日は**お弁当のご用意**をお願いいたします。延期になった場合も給食が出ませんので、お弁当のご用意は必ずお願いします。

あさがおのリースづくりについて

生活科であさがおのツルを使ってリースづくりをします。木工用ボンドとリースづくりの材料をご用意ください。持ってくる日は1週間の予定でご連絡します。

材料例：まつぼっくり・どんぐり・わた・りぼん いろつきモールなど

クロムブックについて

クロムブックの学習が始まりました。パスワード等が記載されたカードを筆箱に入れてあります。ご家庭で控えをとっておくなど、なくさないようご協力をお願いします。

3年 Jump!!

社会科見学について

社会科で、市内めぐりをします。持ち物などご確認ください。詳細は後日配布のしおりをご覧ください。

※共同調理場で給食を食べるので弁当は不要です

日時：10月12日(木) 8:15~15:25

持ち物：リュックサック、ランチクロス、水筒(+ペットボトル500mlも可)、しおり、ハンカチ、ティッシュ、筆記用具、雨具(折りたたみ傘)、赤白ぼうし、エチケット袋(バスに乗って移動をします)、酔い止め薬(必要な人)

※動きやすい服装、履きなれた靴でお願いします。

コンパスについて

算数でコンパスを使用します。使いやすいものをご準備ください。10月16日(月)までに持たせてください。

2年 にこにこ

★生活科見学について★

◎日時：10月17日(火)

◎場所：多摩動物公園

柴崎体育館駅より多摩都市モノレールに乗って行きます。たくさん歩くので、履きなれた靴で登校させてください。詳しくは、後日配布するしおりをご確認ください。

★立川市民科 町たんけんお手伝い

立川市民科「町たんけん」で、保護者の皆様に、各グループの見守りをお願いしておりました。

10月25日(水)とお伝えしましたが、都合により11月2日(木)に変更となりました。申し訳ありません。詳細は別途配布のお便りをご覧ください。

★図工「くしゃくしゃぎゅっ」の材料準備のお願い

教科書20、21ページを参考していただき、モール、リボン、ひもなどをご用意ください。

10月6日(金)までに持たせてください。

4年 For you

【社会科見学】

浅草(浅草寺)や中央防波堤の見学を通して、社会科の学びを深めていきます。

場所：浅草(浅草寺)・中央防波堤

日時：10月5日(木)

学校出発：7時45分を予定

解散：16時頃を予定

持ち物：しおり、弁当、水筒(水かお茶)、ハンカチ、ティッシュ、予備のマスク、マスク袋、筆記具、エチケット袋(紙袋の中にビニール袋を入れた物)

【クロムブック】

学習のときにクロムブックを使用することがあります。充電をして学校に持ってくるようにご確認をお願いします。

5年 *Positive*

★ハヶ岳自然教室の準備

ありがとうございました。

おかげさまで、ハヶ岳自然教室が無事に終了しました。自然体験を通して集団行動や公共施設でのマナーを身に付け、多くのことを学習することができました。

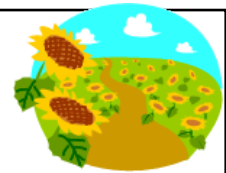
★社会科見学について

11月9日(木)に予定していた社会科見学を6日(月)に変更しました。日程変更によるお弁当の準備等、ご協力よろしく申し上げます。

★クロムブックの使用について

学習でクロムブックを使用する際に、充電切れで使えないというケースが多く見られます。毎日充電状況を確認して持たせてください。

ひまわり



☆各学年の校外学習が予定されています

10月 5日(木) …4年生

10月17日(火) …2年生

10月24日(火) …1年生 です。

お弁当・その他持ち物や集合・解散時刻など、しおりをご確認ください。

(5・6年は11月の予定です。)

☆1年あさがおリース作り

持ち物について1年生の欄をご確認ください。

☆6年八中部活体験

持ち物について6年生の欄をご確認ください。

6年 *Jump*

【部活動体験】

10月30日(月)の5・6時間目に、立川第八中学校へ部活動の体験に行きます。進学先の中学校に関わらず、中学校生活に期待が膨らむような体験を予定して下さっています。体験後は、立川第八中学校から下校します。

【社会科見学】

11月7日(火)に国会議事堂等の見学に行きます。現地にはバスで行きます。当日は、8時10分集合、15時30分下校の予定ですが、道路の混雑状況等により、遅れてしまうことも考えられます。下校後に習い事などがある場合の対応策については、お子さんと事前に相談しておいてください。

また、社会科見学当日は、お弁当と水筒のご用意をお願いします。詳細は、しおりにてお知らせいたします。

★スクールカウンセラー来校日

6日(金)、13日(金)、20日(金)、27日(金)

欠席連絡メール

メールによる欠席連絡のご協力、ありがとうございます。その際、件名の先頭に1-1など年組をつけていただくと、もれなく確認することができ、大変便利になります。ご協力、よろしく願いいたします。



10月の行事予定

	曜	学校全体の予定	1年	2年	3年	4年	5年	6年	ひまわり	1年	2年	3年	4年	5年	6年
1	日														
2	月	体力向上月間始 体育朝会（長 縄）					演劇教室	演劇教室		5	5	5	6	6	6
3	火	安全指導		パワーアップタイム	演劇教室	演劇教室 パワーアップタイム		パワーアップタイム	演劇教室	5	5	6	6	6	6
4	水		演劇教室	演劇教室						5	5	5	5	5	5
5	木	クロムブック回 収日(12356年)	パワーアップタイム		パワーアップタイム	社会科見学	パワーアップタイム			5	5	6	6	6	6
6	金	クロムブック回 収日(4年)					委員会	立川市民科教 命講習 委員会		4	5	5	5	6	6
7	土														
8	日														
9	月	スポーツの日													
10	火	避難訓練 たてわり活動		パワーアップタイム		パワーアップタイム		パワーアップタイム		5	5	6	6	6	6
11	水			町探検						4	4	4	4	4	4
12	木				社会科見学	下水道キ ャラバン				5	5	6	6	6	6
13	金					クラブ	クラブ	クラブ		4	5	5	6	6	6
14	土														
15	日														
16	月	音楽朝会								5	5	5	6	6	6
17	火			生活科見学						5	5	6	6	6	6
18	水									5	5	5	5	5	5
19	木		パワーアップタイム		パワーアップタイム		パワーアップタイム			5	5	6	6	6	6
20	金	読み聞かせ(12 3ひ)				クラブ	クラブ	クラブ		4	5	5	6	6	6
21	土														
22	日														
23	月	清掃週間								5	5	5	6	6	6

24	火		生活科見学	パワーアップタイム		パワーアップタイム		パワーアップタイム		5	5	6	6	6	6
25	水			町探検						5	5	5	5	5	5
26	木	お楽しみ集会	パワーアップタイム		パワーアップタイム		パワーアップタイム			5	5	6	6	6	6
27	金						前日準備	前日準備		4	4	4	4	5	5
28	土	創立 20 周年記念行事								4	4	4	4	4	4
29	日														
30	月							八中部活動体験 (放課後)		5	5	5	5	5	5
31	火	体力向上月間終		生活科見学(予備日) パワーアップタイム		パワーアップタイム		パワーアップタイム		5	5	6	6	6	6