

創立 20 周年 ～夢と希望と笑顔あふれる新生小学校～



しんせい

12月号

<https://www.tachikawa-edu.jp/es18/>

メール：tachikawaes18@koumu-tachikawa.jp

令和 5 年 1 2 月 1 日
立川市立新生小学校
校長 千葉 貴樹
立川市富士見町 6-69-1
TEL 042-524-3148
FAX 042-529-0993

子どもたちの学習の成果を発表できた「立川市民科」の研究発表会
— 伝統の継承と未来への創造 —
校長 千葉 貴樹



本校では11月24日(金)、「立川市民科」の研究発表会を行いました。

この研究発表会は、教員研修の一環であり、「令和3・4・5年度立川市教育委員会教育力向上推進モデル校」として行われたものです。

立川市民科とは、地域に根ざした探究的な学習等を通して、市民性(※1)を育むことにより、多様性を尊重し、世界の人々とも力を合わせ「よりよい社会」の実現に向け、主体的に考え、行動する市民(※2)の育成を目指す教科です。

現在、立川市内小中学校全校が教育課程特例校として教科化して実施しています。

本校では、富士見町の、一体感のある地域特性を生かして、「地域の思いや願いを知り、自分たちも地域への思いや願いをもつこと、そして地域をよりよくしていくこと」を目指し、6年間を見通した重点単元を設定しました。

そこで今回、その重点単元において、地域への思いや願いに基づく課題解決学習を通し、「課題解決力・社会貢献力」の育成に重点を置いて研究を進め、その成果を発表しました。

当日は、2・3・6年生が研究授業を行い、廊下や体育館掲示では、全学年の学習の様子を、本校マスコットである「ちゃぼっち」と共に掲示し、参観者からはたいへん好評を得ました。

実は、本校の創立20周年事業のテーマ「伝統の継承と未来への創造」は、「立川市民科」の校内研究とも関連していて、地域を思い、地域を愛し、地域の伝統を受け継いでいく心を土台にして、地域だけではなく、世界にも目を向けて今あるものを進化させる、新たなもの生み出す、つまり未来を創造していく、そのような資質・能力を子どもたちに育みたいとの思いを込めています。

子どもたちは研究発表当日だけではなく、日々の授業の中でも、子どもたちなりの発想や考えを生かしながら、具体的な行動につなげていく姿が随所にうかがえ、頼もしく感じています。

多くの子どもたちががやがて、富士見町の未来を担う大人に成長してくれることを願っています。

※1 よりよい社会の実現に向け、多様な人々と積極的に関わろうとする意欲や行動力のこと

※2 自治体の地域社会を形成する構成員のこと

子どもたちに育てたい学力と
それに伴う施策の推進—2

前号では、本校の「基礎的基本的な力」の重要性と定着に課題がある状況についてお伝えしました。

今回は、その「基礎的基本的な力」と共に、本校が重視する、4つの課題解決力のうち、「課題意識をもち問題を発見する力」についてお話をします。

◆課題意識をもち問題を発見する力

◆根拠をもって考え表現する力

◆比較・関連付ける力

◆学んだことをまとめ、次につなげる力

◎基礎的基本的な力

子どもたちが困難な状況に出会ったときに、その状況を解決していくためには、課題解決力が必要ですが、まず大切な課題解決力は、「なぜだろう」「どうしてこうなるのだろうか」「ここを何とか変えたいな」といった疑問や不思議から課題意識をもてるようにする力が必要です。

そのために、学校では・・・

●授業の初めの段階で、まず意図的に「おや？」と思うような資料や話題等の提示を行う。

●その提示された内容から、子どもたちなりに考える場面を設定する。

●子どもたちが考えたことを受け、全体や個々の課題・めあてを設定して、それらに対する自分の考えやその解決方法を自分なりに考える。

いつもこの展開になるとは限りませんが、課題・めあてを設定する前の、様々な状況に「出会う」最初の段階を重視し、自分なりに考える場面を設定していくことで、子どもたちに、「課題意識をもち問題を発見する力」が身に付くようにしています。

次号以降、それ以外の課題解決力について紹介します。

生活指導部より

「忘れ物を取りに来るときの約束」について一部改定を行いました。12月1日に詳細を記載したお便りを家庭数で配布しました。内容をご確認ください。

学年のお知らせ

1年 きらきら

書初めに向けて

書き初め用として、書きかた鉛筆（4B）を使います。11日（月）の週に書写の授業で使いますのでそれまでに筆箱の中に1本入れておくようにしてください。

体育の服装について

寒い日が続いています。体育着の上からトレーナー（ボタンやリボン、ファスナー・フードは不可）を着て良いです。靴下は膝下までです。

お願い

室内で寒く感じた場合に羽織れる上着を用意してください。カーディガンやトレーナーなどの厚手でないもの。（ダウンやジャンパーなどは、勉強の妨げになります。）

3年 Jump!!

冬休みの宿題について

- 書き初め「お正月」
1人3枚、紙を配布するので3枚のうち、上手に書けた作品を1枚提出してください。
- 家の手伝い
色々なことに挑戦させてみてください。
- タブレットドリルで算数の学習やみんなのプログラミングでローマ字の練習をしてみてください。

お願い

- 道具箱、習字セット、絵の具セットの中身確認、リコーダーの手入れ
（墨汁、絵の具の中身の確認、筆、すずり、パレットを洗う、リコーダーの手入れなど、3学期に向けての準備）

2年 にこにこ

★立川市民科・生活科「ふじみ町大はっけん！」ほうこく会について

2年生は、「ふじみ町を大すきになってもらおう」というテーマ決めて、富士見町で気になった施設やお店を調べてまとめました。

まとめたことを、保護者の皆さまに報告する会を予定しています。お忙しいこととは思いますが、ご参観いただけると幸いです。よろしく願いいたします。

日時：12月15日（金）

3時間目（10：40～）

場所：体育館

★書き初め用の鉛筆について

書き初めの練習を行います。鉛筆が濃い方がきれいに書けます。4Bの鉛筆を2本ご準備ください。普段、4Bの鉛筆を使用している場合は、そのまま使用します。

12月11日（月）までに持たせてください。

4年 For you

☆冬休みの宿題について

- 書き初め「元気な子」
3枚、書き初め用半紙を配布するので、そのうちの1枚を提出してください。
- 家の手伝い
大掃除や、年末年始の準備など、この時期にしかできない家の手伝いを積極的に取り組むようにしましょう。
- 二学期の学習の復習（国語・算数）
漢字の復習やタブレットドリルに取り組みます。詳細は授業を通して子どもたちに説明します。

☆お願い

- 道具箱、習字セット、絵の具セットの確認、リコーダーの手入れなどをするようにしてください。（3学期に向けて）

5年 *Positive*

☆冬休みの宿題について

- 書き初め「早春の空」
1人3枚、紙を配布するので3枚のうち、上手に書けた作品を1枚提出してください。
- 家の手伝い
大掃除や、年末年始の準備など、この時期にしかできない家の手伝いを積極的に取り組むようにしましょう。
- 二学期の学習の復習
タブレットドリルを使って算数の復習をしたり漢字の復習をしたりしてください。

☆お願い

- 道具箱、習字セット、絵の具セットの中身確認、リコーダーの手入れ
(墨汁、絵の具の中身の確認、筆、すずり、パレットを洗う、リコーダーの手入れなど、3学期に向けての準備)

6年 *Jump*

【6年生による合奏発表朝会】

12月6日(水) 8:30~8:45に、体育館で「Paradise Has No Border」を発表します。ぜひ、ご参観ください。

服装は、20周年記念式典同様に、上は白系、下は黒系を着用してください。直前のお知らせで申し訳ありません。よろしくお願いいたします。

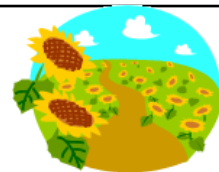
【受験調査書について】

★中学受験に関わる調査書等につきましては、紛失等防止のため、受け渡しの全てを保護者の方と担任が直接やり取りさせていただきます。お手数ですが、保護者が直接ご来校ください。

★例年、写真が貼られていない等、書類の不備があります。必ずご確認ください。

★書類作成後、ご連絡しますので保護者が受け取りに来てください。

ひまわり



【調理学習】

12月5日(火)に行います。持ち物等の準備をよろしくお願いいたします。

【6年生】

12月6日(水) 8:30~8:45に、音楽発表をします。服装は、20周年記念式典同様に、上は白系、下は黒系を着用です。ぜひ、ご参観ください。

【学期末の荷物持ち帰り】

12月18日頃から持ち帰りを始めます。手提げを持たせてください。また、絵の具セットなどの確認・補充・清掃をよろしくお願いいたします。

※各学年の欄もご確認ください。

○ホームページが新しくなりました!

ホームページがスマホでも見やすいものにリニューアルされています。それに伴い、古いものは12月末から見られなくなります。

新ホームページアドレス

<https://www.tachikawa-edu.jp/es18/>

○笑顔と学びの体験活動プロジェクト

19日(火)に「笑顔と学びの体験活動プロジェクト」を行います。この活動は子どもたちの積極性や協調性、コミュニケーション力、他社理解、興味・関心、感性など、豊かな心の育成につながる体験活動です。新生小学校では「科学・先端技術に触れて学ぶ体験」を行います。

- 日時 12月19日(火) 3, 4校時
- 場所 体育館
- 対象 全学年
- 出演者 キャラメルマシーン

○始業式 1月9日(火)

給食始 1月11日(木)

展覧会 1月27日(土)

★スクールカウンセラー来校日

1日(金)、8日(金)、15日(金)
22日(金)

12月の行事予定

	曜	学校全体の 予定	1年	2年	3年	4年	5年	6年	ひまわり	1年	2年	3年	4年	5年	6年
1	金						委員会	委員会		4	5	5	5	6	6
2	土														
3	日														
4	月	個人面談								4	4	4	5	5	5
5	火	個人面談							調理学習	4	4	4	4	4	4
6	水	音楽朝会						朝合奏発表		4	4	4	4	4	4
7	木	お楽しみ集会 個人面談						がん教育		4	4	4	4	4	4
8	金	個人面談	読み聞かせ	読み聞かせ	読み聞かせ				読み聞かせ	4	4	4	4	4	4
9	土					プログラミング クラブ	プログラミング クラブ	プログラミング クラブ							
10	日														
11	月	避難訓練								5	5	5	6	6	6
12	火	整形外科検診 (希望者)		パワーアッ ブタイム		パワーアッ ブタイム		パワーアッ ブタイム		5	5	6	6	6	6
13	水									5	5	5	5	5	5
14	木		パワーアッ ブタイム		パワーアッ ブタイム		パワーアッ ブタイム			5	5	6	6	6	6
15	金			市民科報告会		クラブ	クラブ	クラブ		4	5	5	6	6	6
16	土														
17	日														
18	月									5	5	5	6	6	6
19	火	笑顔と学びの体 験教室(1~6年)		パワーアッ ブタイム		パワーアッ ブタイム		パワーアッ ブタイム		5	5	6	6	6	6
20	水									5	5	5	5	5	5
21	木		パワーアッ ブタイム		パワーアッ ブタイム		パワーアッ ブタイム			5	5	5	5	5	5
22	金	給食終								4	4	4	4	4	4
23	土														
24	日														
25	月	終業式								4	4	4	4	4	4
26	火	冬季休業日始													
27	水														

12月28日(木)～1月4日(木)は学校閉庁日です。
冬季休業中(12月26日(火)～1月7日(日))の校庭開放はありません。

1/7	日	冬季休業日終													
8	月	成人の日													
9	火	始業式								4	4	4	4	4	4