

都内公立中学校等に通う生徒及び保護者の皆様へ

令和6年度 中学校3年生対象

# 中学校英語スピーキングテスト

(ESAT-J※ YEAR 3) ※ESAT-J English Speaking Achievement Test for Junior High School Studentsの略称

東京都教育委員会では、小・中・高等学校で一貫した英語教育により、生徒の「**使える英語力**」の育成を推進しています。  
英語で話す力を高めることを目的として、  
中学校の授業で学んだ内容の定着度を確認するため、  
令和4年度から「中学校英語スピーキングテスト (ESAT-J)」を実施しています。  
令和6年度からは、中学校3年生対象の「ESAT-J」を「ESAT-J YEAR 3」という名称にします。

## 1 ESAT-J YEAR 3 とは？

授業で身に付けた英語の「話すこと」の力について、

- ///➡ 中学校で学んだ英語で、  
どれくらい話せるようになったのかが分かります。
- ///➡ 学習アドバイスでは、レベルアップのための  
学習方法を分かりやすく説明しています。



**使える英語力UP!!**

- 対象** 都内公立中学校等に通う中学校3年生
- 実施日** 令和6年11月24日(日) [予備日:令和6年12月15日(日)]
- 会場** 都立学校、大学、民間施設等
- 申込方法** 専用ウェブサイトによる申請

※詳細は、2ページからの説明と、在籍中学校から配布される「中学校英語スピーキングテスト (ESAT-J YEAR 3) 保護者・生徒用申し込みマニュアル」で確認してください。

## 2 問題・評価と結果の返却



Part	出題形式	問題数	評価の観点
A	英文を読み上げる	2	音声 (発音と強勢、音読するペースや間の取り方などが適切か)
B	質問を聞いて応答する／意図を伝える	5	コミュニケーションの達成度 (求められていることに適切に対応しているか)
C	ストーリーを英語で話す	1	言語使用 (語彙や文法、文構造の使用が適切か)
D	自分の意見を述べる	1	音声 (発音、話すペースや間の取り方などが適切か)

### 結果の返却

結果は、英語の「話すこと」の学習の到達度により、AからFまでの6段階で評価します。今後の学習の見通しが持てるよう、一人一人に個人レポートを返却します。



令和6年度のESAT-J YEAR 3の  
サンプル問題を実際に体験してみよう！

くわしくは  
こちら →



### Part A 【英文を読み上げる】

2問

出題の趣旨と測定する力

- 聞いている人に意味や内容が伝わるように、正確な発音と適切な音読のペースや間の取り方で音読する力

No.1

あなたは、留学先の学校で、昼休みに放送を使って、京都について紹介するところです。次の原稿を声に出して読んでください。録音開始の音が鳴ってから、音読を始めてください。

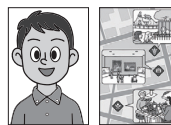
Have you ever been to Kyoto? It's one of the most popular cities in Japan. There are many places to visit there. I like the old buildings the best. If you go there, you can learn about Japanese history. I think you'll like Kyoto.

### Part B 【質問を聞いて応答する・意図を伝える】

5問

出題の趣旨と測定する力

- 図示された情報を読み取り、それに関する質問を聞き取った上で、適切に応答する力
- 図示された情報を基に、自分から質問する、考えや意図を伝える、相手の行動を促すなどやり取りする力



あなたは、イギリスに留学しています。クラスメイトのダンと休日に出かけることになりました。あなたとダンとは地図を見ながら話しています。次の地図を見てください。(1.0分間表示)  
はじめに、ダンが地図について、二つの質問をします。質問に対して英語で答えてください。  
この問題には準備時間はありません。録音開始の音が鳴ってから、解答を始めてください。解答時間はそれぞれ1.5分以内です。

Q1. Where do you want to go? (1.5分間表示)

解答例  
- I want to go to the zoo / the museum / the restaurant.  
- To the zoo / the museum / the restaurant.  
- The zoo / The museum / The restaurant.

### Part C 【ストーリーを英語で話す】

1問

出題の趣旨と測定する力

- 過去の出来事について、話の流れを踏まえて相手に伝わるように状況を説明する力



あなたは、留学生のカレンに先週の出来事を英語で説明しようとしています。  
1のイラストに描かれた人物になったつもりで、相手に伝わるように英語で話してください。  
イラストの上に表示される表現を最初に使って解答してください。

この表現を最初に使って解答を始めてください。  
Last week ...

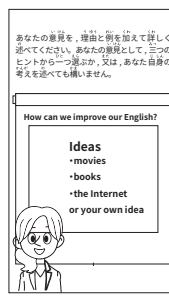
解答例  
Last week, I was sitting on / in the bus. (I was on the bus. / I was going home by bus.)  
A man left his umbrella. Then, I called the man, but he couldn't hear. So, I followed the man. (So, I called him again.) I gave him the umbrella. He looked happy.

### Part D 【自分の意見を述べる】

1問

出題の趣旨と測定する力

- 聞いたことについて、自分の意見とその意見をサポートする理由と例を述べる力



あなたの意見を、理由と例を加えて詳しく述べてください。あなたの意見として、三つのヒントから一つ選ぶか、又は、あなた自身の考えを述べても構いません。

How can we improve our English?  
Ideas  
- movies  
- books  
- the Internet  
or your own idea

〈英語の説明〉(1.5分間のテストは、録音又は音声で実施されます。)

Hello everyone, today you will make this short speech, "How can we improve our English?"

Choose one of these ideas, "movies," "books," "the Internet," or "your own idea." Tell us why this idea will improve our English. Give reasons and examples in your short speech.

Listen again.

Today you will make this short speech.

"How can we improve our English?"

Choose one of these ideas, "movies," "books," "the Internet," or "your own idea." Tell us why this idea will improve our English. Give reasons and examples in your short speech.

解答例  
I think using the Internet can improve our English. Because we can read and listen to many things in English on the Internet. Also, we can learn about people from all over the world. (So, I think using the Internet can improve our English.)

## 3 ESAT-J YEAR 3 受験の流れ



STEP 1

中学校から配布されたESAT-J YEAR 2の「個人レポート」「中学校英語スピーキングテスト (ESAT-J YEAR 3) 保護者・生徒用申し込みマニュアル」を準備し、保護者が自身の保護者アカウントを作成後、「**生徒アカウント**」を保護者が作成します。



STEP 2

パソコンやタブレット端末などを使って、「**保護者用マイページ**」から**受験申し込み**を行います。受験上の配慮申請を希望する方は、**受験上の配慮申請**を行います。

「**受験上の配慮申請の流れ**」を確認してください。【令和6年7月11日(木)～9月6日(金)】

4～5ページもあわせて確認してください。

※必ず期限までに保護者が申し込んでください。



### 受験申込

申し込み  
期間

7/11(木) ▶ 9/20(金)

午前9時から

午後5時までに **申し込み完了**

URL <https://ESAT-J.org>

簡単アクセス



STEP 3

「保護者用マイページ」または「生徒用マイページ」から、**受験票を印刷**します。【令和6年10月下旬】



STEP 4

中学校から、「**受験の手引き**」を受け取ります。

(実施日2週間前から)



STEP 5

ESAT-J YEAR 3実施日：**指定された会場**で受験します。

【令和6年11月24日(日)】



予備日受験

ESAT-J YEAR 3予備日：11月24日の実施日にやむを得ない理由で受験できなかった場合、事前に申請の上、予備日に指定された会場で受験します。

【令和6年12月15日(日)】



STEP 6

「保護者用マイページ」または「生徒用マイページ」で、**ESAT-J YEAR 3の結果(11月24日実施分)**を確認します。

【WEB:令和7年1月7日(火)、発送:令和7年1月20日(月)】



予備日受験

「保護者用マイページ」または「生徒用マイページ」で、ESAT-J YEAR 3の結果(12月15日実施分)を確認します。

【WEB:令和7年1月24日(金)、発送:令和7年1月30日(木)】



STEP 7

中学校から**個人レポート**を受け取ります。

ESAT-J YEAR 3の結果は、都立高校入試に活用されます。

詳細は東京都教育委員会 ホームページをご確認ください。



ESAT-J YEAR 3 申し込みの流れの詳細は、別途配布される「中学校英語スピーキングテスト (ESAT-J YEAR 3) 保護者・生徒用申し込みマニュアル」を確認してください。

## 4 受験当日の流れ

### スピーキングテストの受験 (準備などを含む合計65分)

タブレット端末の設定やヘッドセットなどの装着確認及び音声確認などを行った上で、テストを受ける流れになります。準備などを含む合計テスト時間65分の中で、次のことを行います。



タブレット端末

- STEP 1 タブレット端末とヘッドセットの準備
- STEP 2 音声・録音確認
- STEP 3 テストの注意事項を確認
- STEP 4 スピーキングテスト(実施時間:15分程度)



ヘッドセット

## 5 受験上の配慮申請の流れ

### 必要な方のみ 受験上の配慮申請について

必要な方向けに「受験上の配慮」を設定します。

複数区分の申請も可能です。※一部の区分は複数の区分に申請できないものがあります。

- 配慮区分 ● 視覚(点字、拡大文字) ● 聴覚 ● きつ音・発話障害 ● 上肢不自由 ● 下肢不自由  
● 発達障害 ● その他(持病等)

必要な手続き 「受験上の配慮申請」を「**保護者用マイページ**」から行ってください。



欄

STEP 1 東京都教育委員会のホームページから「受験上の配慮に関する案内書」を7月上旬にダウンロードします。

STEP 2 「受験上の配慮に関する案内書」の配慮内容を確認します。

STEP 3 受験上の配慮内容について、在籍する中学校の先生に相談します。

次ページへ

- STEP 4** 中学校との相談結果に基づき、「受験上の配慮申請書」を作成します。  
受験上の配慮申請書は「受験上の配慮に関する案内書」の巻末にあります。
- STEP 5** 「受験上の配慮申請書」を中学校に提出します。
- STEP 6** 中学校の確認後、中学校から公印のある「受験上の配慮申請書」を受け取ります。
- STEP 7** STEP6の「受験上の配慮申請書」を、カメラで撮影（スキャナーでの取り込みも可）、画像データにします。
- STEP 8** 受験申し込み期間内に、「保護者用マイページ」からSTEP7の「受験上の配慮申請書」の画像データと共に受験申し込みをします。  
(STEP7の画像データが必要です。申請後に、申請内容を事業者が東京都教育委員会と確認し、審査をします。)

## 受験上の配慮申請

申し込み  
期間

7/11(木) ▶ 9/6(金)

午前9時から

午後5時までに

申し込み完了

URL <https://ESAT-J.org>

簡単アクセス



- STEP 9** 審査結果を「保護者用マイページ」で確認します。

「保護者用マイページ」で「申込完了」となりましたら、受験上の配慮申請と受験申し込みの完了です。

## 6 都立高校入試への活用について

日頃の学習で身に付けた英語の「話すこと」の力がESAT-J YEAR 3で評価され、その結果が、都立高校入試に活用されます。

(昨年度参考資料)

「令和6年度東京都高等学校に入学を希望する皆さんへ

(3) 都立高校入試における中学校英語スピーキングテストの結果活用について」

[https://www.kyoiku.metro.tokyo.lg.jp/school/content/files/esat-j/entrance\\_exam.pdf](https://www.kyoiku.metro.tokyo.lg.jp/school/content/files/esat-j/entrance_exam.pdf)



## 中学校英語スピーキングテスト(ESAT-J)について

ESAT-J (English Speaking Achievement Test for Junior High School Students) は、中学校の授業で身に付けた英語の「話すこと」の力を測るためのスピーキングテストです。東京都教育委員会は、「グローバル人材育成指針」の取り組みとして、小・中・高校で一貫した英語教育の推進により、生徒の「使える英語力」の育成を目指します。



# 7 Tokyo GLOBAL Student Navi

無料で使えるオンライン英語学習教材は、東京都教育委員会のポータルサイト「Tokyo GLOBAL Student Navi」からアクセスできます。ぜひご活用ください。



下に英語力アップに向けた2つのおすすめ教材を紹介するよ。  
まずは右の二次元コードか、アドレスから♪

Tokyo GLOBAL Student Naviはこちらから！



<https://global-navi.metro.tokyo.lg.jp/>

## ● 英語力アップに向けたおすすめ教材の紹介 ●



### TokyoGlobalStudio

ドラマを通じて、役に立つ表現を文法と合わせて学習できる教材で、動画の後半では、「話すこと」の練習ができます。



📌 場面を見ます。



📌 ポイントを確認しながら見ます。



📌 ポイントを繰り返し言ってみます。

内容別に全40本の動画を掲載しています。様々な場面や状況と結び付けて、学校で習う基本文を学ぶことができます。またワークシートが付いているので、理解を深めることもできます。



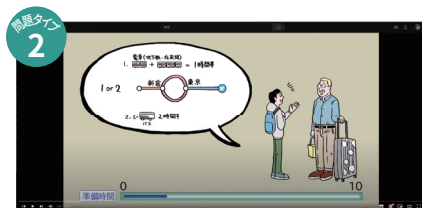
### 中学校英語「話すこと」トレーニング

映像を視聴しながら、「話すこと」の練習問題に取り組むことができます。問題の後には、解答音声収録されていますので、解答の内容と、表現やイントネーションの確認ができます。

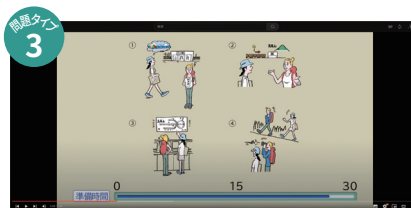


**問題タイプ** 「音読」「質問に答える・質問する」「状況を描写・説明する」「考えや意見を述べる」

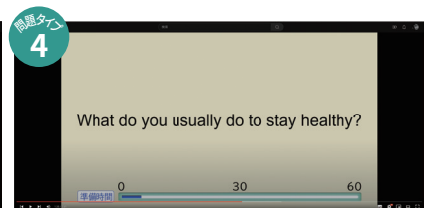
**難易度** Stage1~Stage3 (Stageのめやす Stage1:中1程度 / Stage2:中2程度 / Stage3:中3程度)



📌 「質問に答える・質問する」



📌 「状況を描写・説明する」



📌 「考えや意見を述べる」

## 8 ESAT-J YEAR 3 Q&A

Q1

ESAT-J YEAR 3を受けるのは何のためですか？



A

皆さんの中のほとんどの人が、小学校の頃から英語の授業で、「聞くこと」「話すこと」「読むこと」「書くこと」に取り組んできました。ESAT-J YEAR 3では中学校の授業で学んだ英語で「どれくらい話せるようになったか」を試すことができます。実施後は、皆さんに個人レポートをお返しします。個人レポートには「英語を使ってできること」や「学習アドバイス」が掲載されており、今後の目標を設定したり、英語力を向上させたりするための具体的な学習方法を知ることができます。

また、本テストの結果を都立高校入試に活用することで、皆さんの高校での学習につなげます。中学校では、結果を基に、よりよい授業を目指します。

Q2

どのような準備をすればよいですか？



A

特別な準備は必要ありません。普段の授業で行っているペア・ワークやグループ活動、スピーチやプレゼンテーション、教科書の「音読」などの活動について、これまでどおり取り組んでください。話すことの力を付けるためには、読んだり聞いたりして英語を理解する力や、書くことの力も必要です。それぞれの活動にしっかり取り組みましょう。

Q3

塾や英会話教室に行っていないので心配です。



A

英語に触れる時間を増やしましょう。授業での取り組みに加え、教科書の音読や学校で行った活動を思い出し、もう一度声に出してやってみるなど、授業外で復習することで十分に力を付けることが可能です。さらに練習をしたい場合は、東京都教育委員会が作成した様々なオンラインによるコンテンツを活用し、練習することができます。



<https://global-navi.metro.tokyo.lg.jp/>

Q4

受験申し込みの手続きで分からないことがあったときは、どうすればよいですか？



A

学校から配られる「中学校英語スピーキングテスト (ESAT-J YEAR 3) 保護者・生徒用申し込みマニュアル」を見ながら「保護者用マイページ」を開設し、受験申し込みを行ってください。ご不明な点等ございましたら、問い合わせ窓口ご連絡してください。

中学校英語スピーキングテスト (ESAT-J) 保護者・生徒用窓口  
0570-038-777 (ナビダイヤル)

【月～金】10:00～19:00 (土日祝日、年末年始を除く。)

※次の土日は受付しません (8月31日、9月14日、11月23日・24日、12月14日・15日)

Q5

なぜ、生年月日や電話番号の入力、顔写真の登録が必要なのですか？



A

当日の受験から結果の返却まで、皆さんが登録した情報に基づき実施するためです。実施日に本人確認を行うとともに、正しく結果を返却するために必要な情報を登録します。また、緊急時に連絡する可能性があるため、電話番号の入力をお願いします。

Q6

受験上の配慮を申請したいのですが、どの区分を選べばよいか分かりません。どうしたらよいですか？



A

学校の先生に相談してください。テストで使用するタブレットやヘッドセットを学校で試すこともできます。困ったら、問い合わせ窓口に連絡してください。

**中学校英語スピーキングテスト (ESAT-J) 保護者・生徒用窓口**  
**0570-038-777 (ナビダイヤル)**

【月～金】10：00～19：00（土日祝日、年末年始を除く。）

※次の土日は受付します（8月31日、9月14日、11月23日・24日、12月14日・15日）

Q7

会場はいつ分かりますか？またどのように決められるのですか？



A

10月下旬から「保護者用マイページ」と「生徒用マイページ」で受験会場の情報を確認することができる予定です。会場は、中学校からの距離を考慮して決定しますが、公共交通機関を使う場合もあります。

Q8

日曜日に実施するのはなぜですか？



A

外部会場で実施することにより、公正な試験運営を行うために、日曜日の実施としました。

また、中学校の文化発表会や期末考査の日程等に配慮し、実施日を決定しました。

Q9

結果はいつ返却されるのですか？



A

「保護者用マイページ」と「生徒用マイページ」では1月上旬から結果を確認することができます。1月下旬に学校宛てに個人レポートをお送りします。予備日で受験した場合は、1月下旬に確認できます。

担当

東京都教育庁 グローバル人材育成部 国際教育企画課 国際教育推進担当