

平成25・26年度 立川市教育委員会研究協力校

研究主題

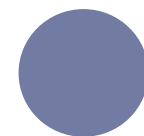
自ら学び続ける

姿勢・態度の育成

～自主学習ができる生徒の育成をめざして～

立川市立立川第七中学校

七中生の実態





平成26年度 農業体験アンケート

お名前	(ふりがな)
ご住所	立川市 和が町
電話番号	042-
FAX番号	
(1) 体験の時期について [<input checked="" type="radio"/> よい] よくない (月頃なら可能)	

(5) 当日の生徒の取り組み方について

よい ・ よくない

具体的に、よかった点・よくなかった点をご記入いただくと幸いです。

あいさつもほきはきとしっかりしていました。私語がなくて素晴らしい!

仕事も嫌な顔せず、取り組んでくれました。

小学生の頃から知っている子供たちの成長が見られて良かったです。

仕事も嫌な顔せず、取り組んでくれました。

小学生の頃から知っている子供たちの成長が見られて良かったです。



累計

1000

万円

以上



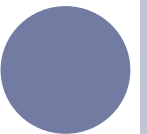


**基礎的学力
の未定着**

**学習習慣
の未定着**

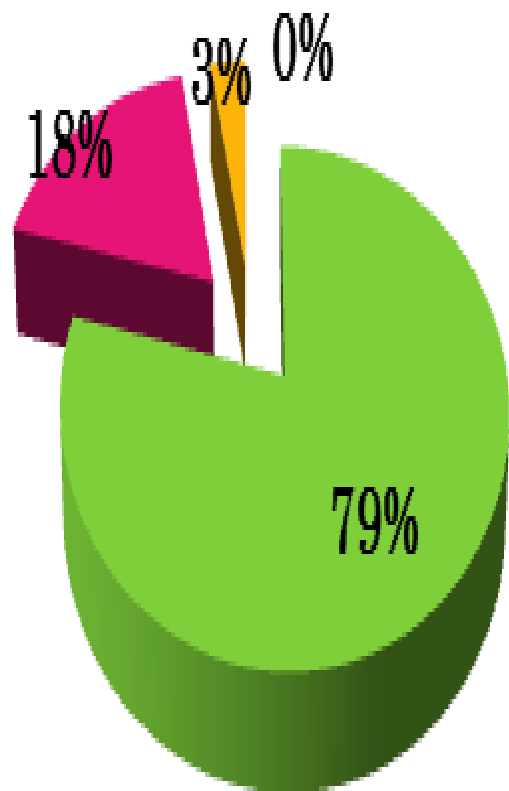
**家庭学習
の不足**

研究主題について



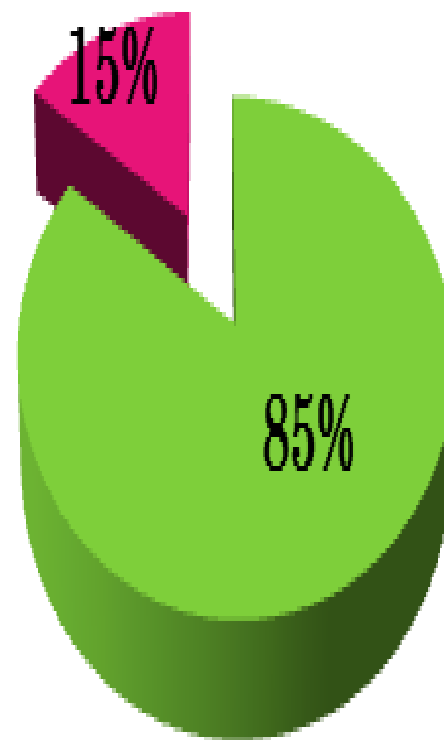
取り組みがしっかりできたクラスのデータ

自主学習の記録を毎日記録できたか？
(生徒数34名)

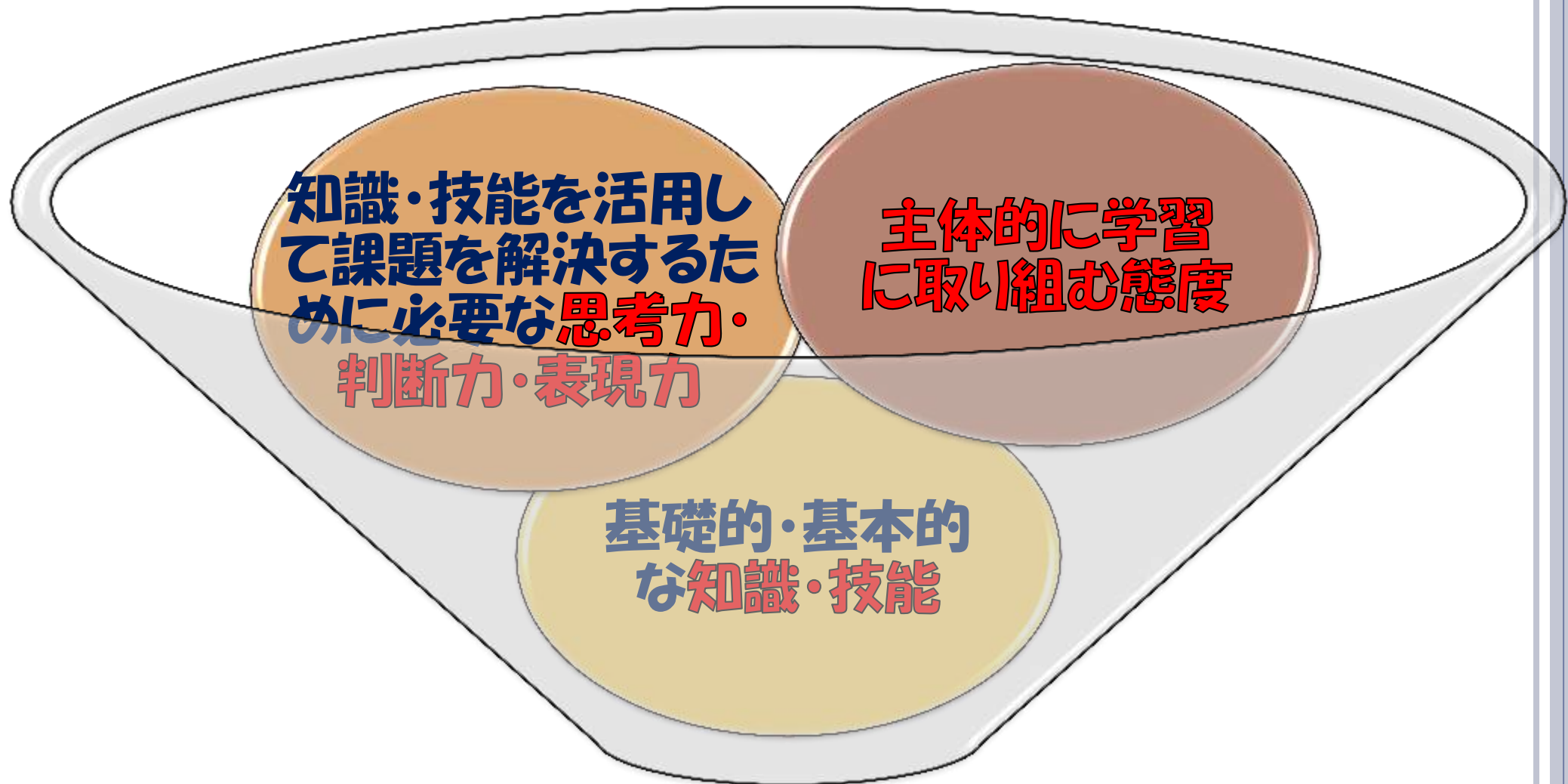


■よくできた ■ほとんどできた ■あまりできなかった ■できなかった

自主学習の取り組みは効果があったか？
(生徒数34名)



■効果あり ■効果なし



学力向上



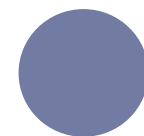
「主体的に学習に
取り組む態度」の育成

「家庭学習の不足」
という生徒の実態

先行研究の

「追究」

実践について



分科会の設定

- ①「家庭との連携」
- ②「教科指導」
- ③「生徒の取組」



1

「白」

自主学習時間は一日あたり、1年生は60分、2年生は120分、3年生は180分、4年生は240分、5年生は300分、6年生は360分、7年生は420分、8年生は480分、9年生は540分、10年生は600分、11年生は660分、12年生は720分
ということは・・・一年間で1年生は21900分、2年生は43800分、3年生は65700分、4年生は87600分、5年生は109500分、6年生は131400分、7年生は153300分、8年生は175200分、9年生は197100分、10年生は219000分、11年生は240900分、12年生は262800分

10月

(月間値: 自主学習)

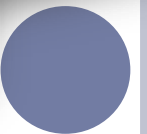
分、音読

回)

11月

	自主学習(分)	累計(分)	音読(回)	累計(回)
1(水)	60	60	0	0
2(木)	60	120	0	0
3(金)	120	240	0	0
4(土)	120	360	0	0
5(日)	0	360	0	0
6(月)	120	480	0	0
7(火)	0	480	0	0
8(水)	30	510	0	0
9(木)	0	510	0	0
10(金)	120	630	0	0

1(土)	
2(日)	
3(月)	
4(火)	
5(水)	
6(木)	
7(金)	



「自主学習の記録を 続けるためのポイント

- ①年度の初めに製本する
- ②「絶対に」持ち帰らせない
- ③朝のルーチンワークに組み込む



自主学習の記録

自主学習とは、「学校の授業以外で、自分の意志でおこなった学習」のことです。なお、この自主学習時間は、生徒各自の自己申告によるものです。

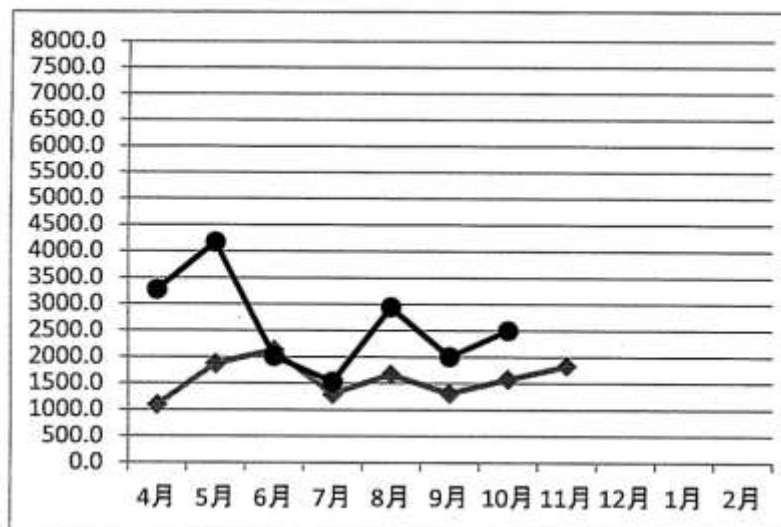
七中推奨「自主学習時間」

1年生は1日**60**分、2年生は1日**120**分、3年生は1日**180**分

自主学習時間

	4月	5月	6月	7月	8月	9月	10月	11月	12月	1月	2月
学年平均(分)	1091.5	1871.0	2127.9	1293.1	1667.0	1306.4	1576.9	1830.3	#N/A	#N/A	#N/A
個人(分)	3270	4170	2010	1530	2940	2000	2500	#N/A	#N/A	#N/A	#N/A

自主学習時間



音楽	100	65.5	音楽は、学校生活の中で最も重要視されている科目の一つである。
美術	100	60.2	美術は、表現力や創造性を伸ばすのに役立つ。
保健体育	100	71.4	健康な身体を維持し、心身の健康を保つ。
技術・家庭	100	58.5	生活に必要なスキルを身につける。
全科合計	900	557.6	

自主学習の記録

自主学習とは、「学校の授業以外で、自分の意志で各自の自己申告によるものです。」

七中推奨「自主学習時間」

1年生は1日**60**分、2年生は1日**120**分、3年生は1日**180**分

自主学習時間

	4月	5月	6月	7月	8月	9月	10月	11月	12月	1月	2月
学年平均(分)	1091.5	1871.0	2127.9	1293.1	1667.0	1306.4	1576.9	1830.3	#N/A	#N/A	#N/A
個人(分)	3270	4170	2010	1530	2940	2000	2500	#N/A	#N/A	#N/A	#N/A

2

保護者向けアンケートの実施

問一 お子様は昨年度より、自主的に家庭で学習しているように思われますか。

1. 思う 2. どちらかというと思う 3. どちらかというと思わない
4. 思わない 5. 分からない

問二 お子様はご家庭のどこで自主学習をしていますか。

1. リビングや居間など 2. 自分の部屋など 3. 1と2以外の部屋
4. やっているのを見ていない 5. やっていない 6. 分からない

問三 本校での自主学習の取り組みをご存じでしたか。

1. 知っている 2. 知らない

問四 本校で行っている「自主学習の記録」を毎日、記録することについてどう思われますか。

1. よいと思う 2. どちらかというよいと思う 3. どちらかという効果がないと思う
4. 効果がないと思う 5. 分からない

問四 本校で行っている「自主学習の記録」を毎日、記録することについてどう思われますか。

1. よいと思う 2. どちらかというよいと思う 3. どちらかという効果がないと思う
4. 効果がないと思う 5. 分からない

以上です。ご協力ありがとうございました。

4 自主学習を進めるための方策

校内掲示物の工夫



1階生徒ホール前



4階東階段

4 自主学習を進めるための方策

「音読マラソン」



3階東階段

「学習教室」

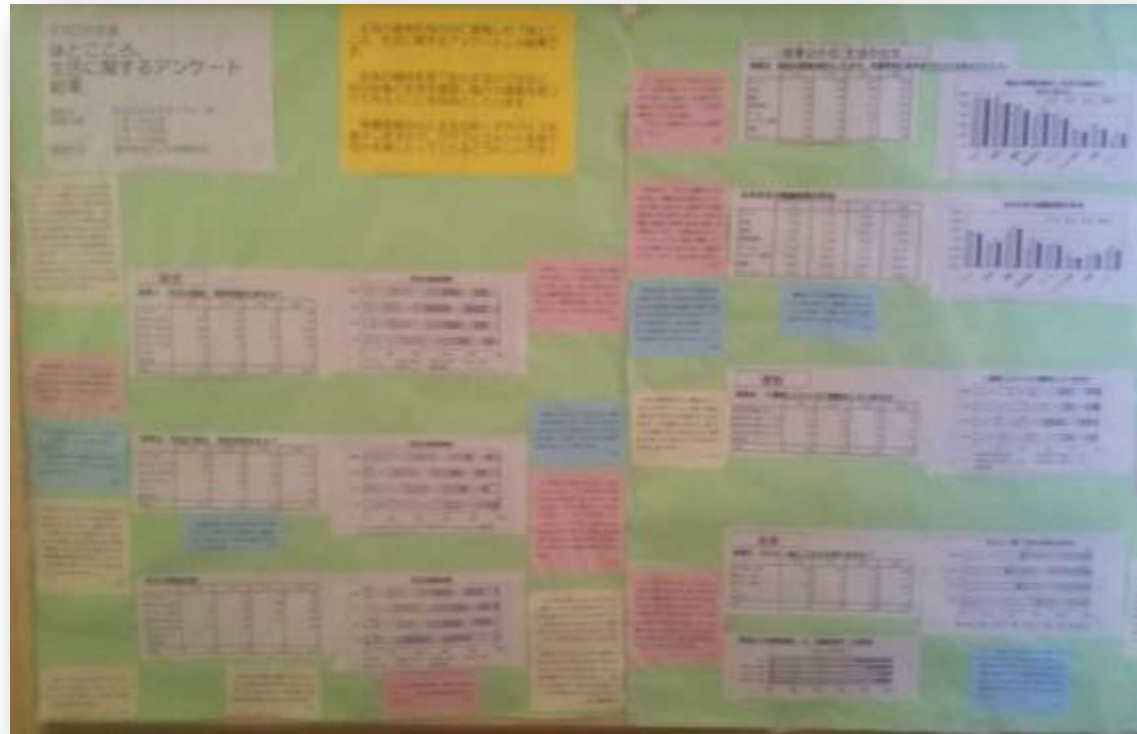


1年「学習会」お知らせ

4

自主学習を進めるための方策

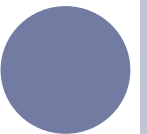
保健委員会との連携



1階保健室前



成果と課題



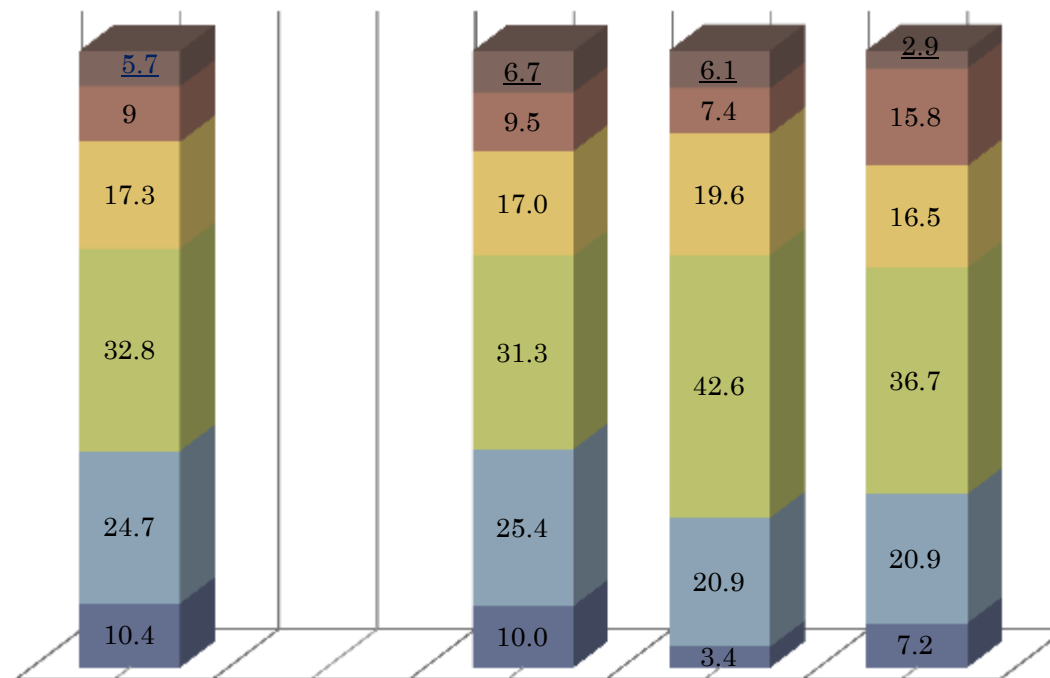
成果

- ① 自主学習定着の向上
- ② 集計結果の視覚効果
- ③ 保護者の7割が肯定的
- ④ 自主学習定着のための
指導法実践

成果①家庭学習定着の向上

本校3年生の過去3年間の比較

- 3時間以上
- 2～3時間未満
- 1～2時間未満
- 1時間～30分以上
- 30分未満
- やらない



* 24～26年度「全国学力
学習状況調査－生徒質問
紙－学習時間等」より
学校の授業時間以外に、
普段(月～金曜日)、
1日当たりどれくらいの時
間、勉強をしますか(学習
塾で勉強している時間や家
庭教師に教わっている時
間も含む)

平成26年度全国平均

平成24年度

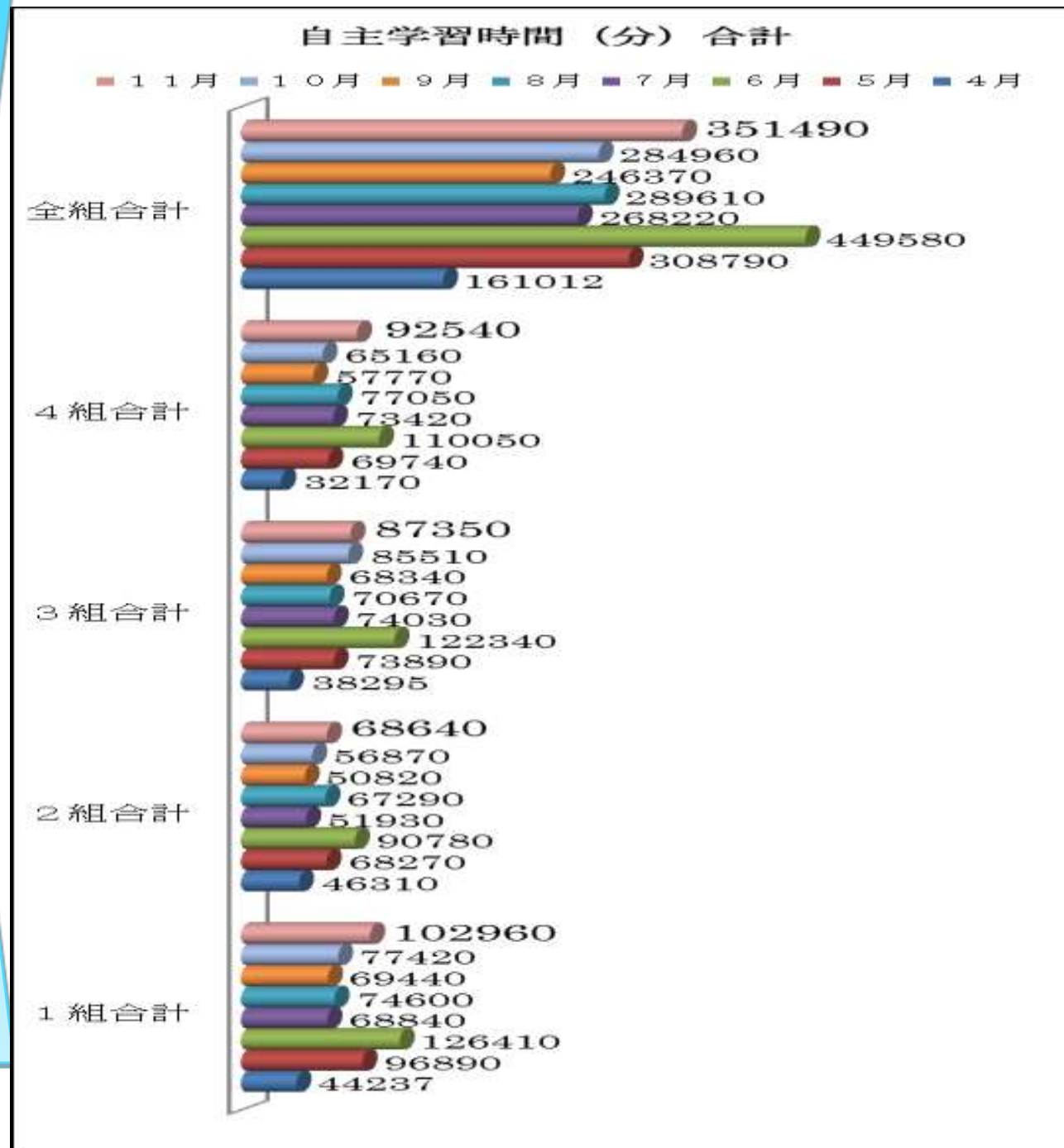
平成25年度

本年度



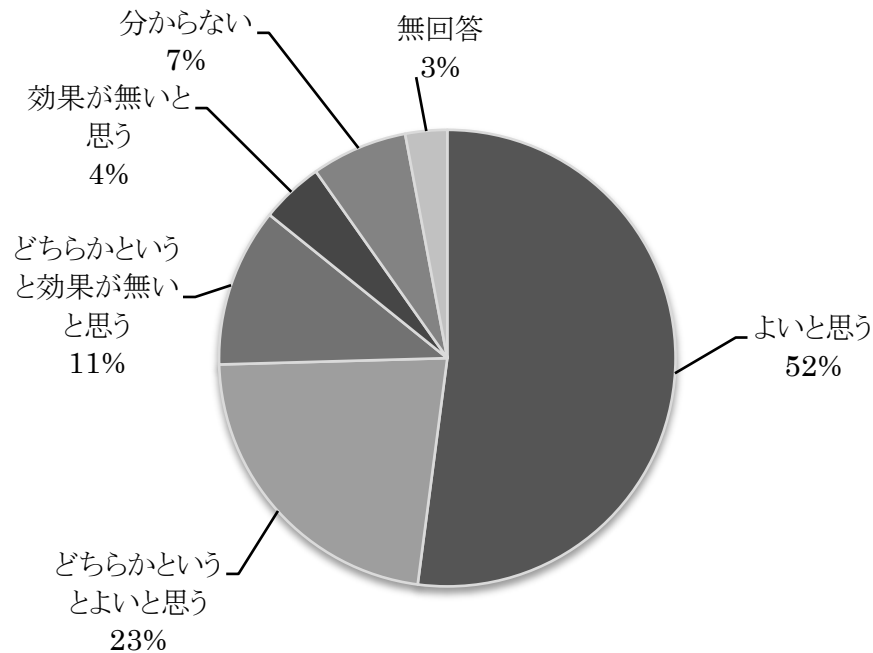
成果②

集計結果の 視覚効果

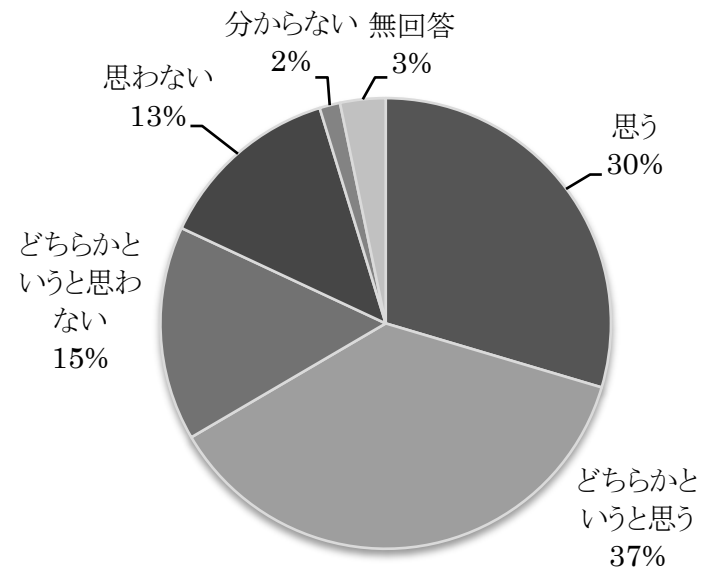


成果③保護者の7割が肯定的

本校で行っている「自主学習の記録」を毎日、記録することについてどう思われますか。



お子様は昨年度より、自主的に家庭で学習しているように思われますか？



成果④自主学習定着 のための指導法実践



投稿チャレンジ

▶東京都立川市立立川第七中学校

廊下にビッシリ貼られているのは新聞各社の読者投稿に採用された生徒のものだ。東京都立川市立立川第七中学校（渡辺雅校長）では年間延べ100本以上もの掲載投稿で埋め尽くされ、年度の採用数の大きな数字が122（2010年度）、128（11年度）、102（12年度）と続く。新聞に対して受け身ではなく、「発信」を意識したアプローチとして注目される。



課題

- ① 自主学習定着から質的向上へ
- ② 自主学習定着への指導法の探究
- ③ 自主学習定着のための小中連携
- ④ 家庭との連携強化



最後に

研究主題

自ら学び続ける姿勢・態度の育成

「～自主学習ができる生徒の育成をめざして～」



自主学習定着



**生徒の学力向上に
努めていきます。**

ご清聴ありがとうございました。

